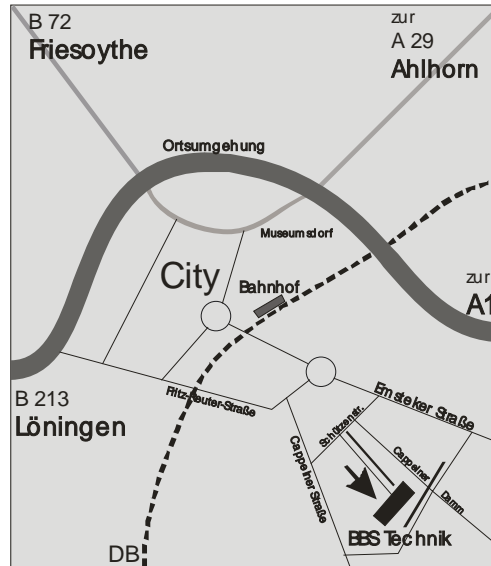


Studentafel

Lernbereiche	Wo.-std.
Berufsübergreifender Lernbereich mit den Fächern	
Deutsch/Kommunikation Fremdsprachen/Kommunikation Politik Sport Religion	9
Berufsbezogener Lernbereich - Theorie mit den Lernfeldern	
<ul style="list-style-type: none"> • Elektrotechnische Systeme analysieren und Funktionen prüfen • Elektrische Installationen planen und ausführen • Steuerungen analysieren und anpassen • Informationstechnische Systeme bereitstellen 	9
Berufsbezogener Lernbereich - Praxis mit den Lernfeldern	
<ul style="list-style-type: none"> • Elektrotechnische Systeme analysieren und Funktionen prüfen • Elektrische Installationen planen und ausführen • Steuerungen analysieren und anpassen • Informationstechnische Systeme bereitstellen <p>In Anlehnung an die oben genannten Lernbereiche werden die Inhalte des Ausbildungsrahmenplans für das 1. Ausbildungsjahr Elektroniker vermittelt.</p>	18

So finden Sie uns ...



Kontakt...

*Berufsbildende Schulen Technik
Lankumer Feldweg
49661 Cloppenburg*

*Fon: 04471 - 9495-0
Fax: 04471 - 9495-36*

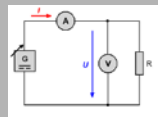
*Mail: info@bbst-clp.de
www.bbst-clp.de*

Berufsbildende Schulen Technik

Cloppenburg

Einjährige Berufsfachschule

BFE



• Elektrotechnik

Schwerpunkt
Elektroniker für

- Energie- und Gebäudetechnik
- Automatisierungstechnik
- Maschinen- und Antriebstechnik



www.bbst-clp.de

Die **Berufsfachschule Elektrotechnik** vermittelt die theoretischen und praktischen Lerninhalte des ersten Ausbildungsjahres des Berufes **Elektroniker** in den Fachrichtungen:

- **Energie- und Gebäudetechnik**
- **Automatisierungstechnik**
- **Maschinen und Antriebstechnik**

Berufsübergreifend erfolgt eine Vertiefung und Erweiterung der allgemeinen Bildung.

Wer die Einjährige Berufsfachschule Elektrotechnik erfolgreich besucht hat,

- kann in das **zweite Ausbildungsjahr** eines entsprechenden Elektroberufes einsteigen.
- kann, wenn ein Notendurchschnitt von mindestens 3,0 erreicht wurde, die zweite Klasse der **Zweijährigen Berufsfachschule Technik** besuchen, um den Realschulabschluss bzw. den Erweiterten Realschulabschluss zu erwerben.
- kann - mit Realschulabschluss - nach weiteren 960 Stunden Praktikum (ca. ½ Jahr), das von der BBS Technik begleitet wird, die Klasse 12 der **Fachoberschule Technik** besuchen.
- kann den Erweiterten Realschulabschluss erwerben, wenn er den Realschulabschluss bei Antritt der BFS bereits hat.
Damit ist dann der Besuch der Klasse 11 des **Beruflichen Gymnasiums Technik** möglich.

Aufnahmevoraussetzungen

- In die Berufsfachschule kann aufgenommen werden, wer mindestens einen Hauptschulabschluss oder einen Realschulabschluss erworben hat.
- Voraussetzung ist außerdem eine ärztliche Untersuchung nach dem Jugendarbeitsschutzgesetz (Berufsbildungsgesetz) zwecks Feststellung der gesundheitlichen Eignung für den gewählten Beruf.
- Die Zusage von geeigneten Betrieben für die verpflichtende 4-wöchige praktische Ausbildung soll bis spätestens zum ersten Schultag vorgelegt werden. Die Termine für die praktische Ausbildung werden rechtzeitig mitgeteilt.

Übersteigt die Zahl der Bewerberinnen und Bewerber die Zahl der freien Plätze, so wird ein Auswahlverfahren durchgeführt.

Lerninhalte

Inhaltlich ist die Ausbildung in einen berufsübergreifenden und in die berufsbezogenen Lernbereiche -Theorie und Praxis - gegliedert (siehe Tabelle).

Der Unterricht erfolgt schwerpunktmäßig mit 27 Wochenstunden im berufsbezogenen Lernbereich. Bis zu 18 Wochenstunden davon entfallen auf den praktischen Unterricht in den Werkstätten der Elektrotechnik.

Die enge Verknüpfung von Theorie und Praxis ermöglicht es, Projekte zu planen und zu fertigen.

Die ausgewählten Projekte haben einen engen Bezug zu den angestrebten Berufen.

Ein Teil der praktischen Ausbildung (160h=vier Wochen) wird in entsprechenden Betrieben der Region durchgeführt.

Prüfungen und Abschlüsse

Am Ende des Schuljahres findet eine Abschlussprüfung statt, die aus folgenden Teilen besteht:

- Schriftliche Prüfung mit einer Bearbeitungszeit von 90 Minuten im berufsbezogenen Lernbereich – Theorie und
- einer praktischen Prüfung im berufsbezogenen Lernbereich – Praxis.

Mit dem Besuch der Einjährigen Berufsfachschule Elektrotechnik ist die Schulpflicht erfüllt, wenn anschließend kein Ausbildungsvertrag abgeschlossen wird.

Chancen

- Verbesserte Einstiegschancen in einen entsprechenden Ausbildungsberuf.
- Sicherheit bei der Entscheidung für einen Ausbildungsberuf.
- Möglichkeit der Anrechnung als 1. Ausbildungsjahr.

Anmeldeschluss:

20. Februar eines jeden Jahres